

# Pré-fiche technique

Création Janvier 2021

# ***SURVIVAL KIT***

Ecriture collective

Mise en scène Davide Giovanzana

Projet porté par David Martins

Cie Facteurs Communs / Teatteri Metamorfoosi



*Durée du Spectacle : 1h40*

*Volume du décor et du matériel : 20m<sup>3</sup>*

*Véhicule pour le transport : 23m<sup>3</sup>*

*Montage : 2 jours – Jeu au 6eme service*

*Mise : 1h avant la représentation*

*Démontage : 4h à la suite de la  
représentation*

# SOMMAIRE :

	SOMMAIRE	P.2
CONTACTS / L'EQUIPE DU SPECTACLE		P.3
	LE DECOR	P.4
	LE LIEU D'ACCEUIL	P.5
	MATIERIEL A FOURNIR	P.6
	Plateau / Son / Vidéo	
	MATIERIEL A FOURNIR	P.7
	Lumière / Loges / Habillage	
	PLANNING ET PERSONNEL	P.8
	ANNEXES	P.9 – 10

# CONTACTS :

Régisseur général : Arthur MICHEL

Tel : 06 77 95 49 69

mail : [a.michel@esad.tns.fr](mailto:a.michel@esad.tns.fr)

Régisseur : Vassili Bertrand

Tel : 06 10 42 93 90

mail : [vassili.be@gmail.com](mailto:vassili.be@gmail.com)

Administrateur : Luc Gérardin

Tel: 06 33 86 89 00

mail : [admin@facteurs-communs.com](mailto:admin@facteurs-communs.com)

Diffusion : Lena Vergne

mail : [diff@facteurs-communs.com](mailto:diff@facteurs-communs.com)

# L'ÉQUIPE DU SPECTACLE :

Mise en scène : Davide Giovanzana

Scénographie / Costume : Tinde Lappalainen

Video / Lumière : Pietu Pitiäinen

Création sonore : Philippe Rigger

Création des Masques : Etienne Champion

Régie : Vassili Bertrand  
et Arthur Michel

Avec 4 comédien.ne.s :

*Fred Cacheux : Paul, Hamed, le journaliste*

*Stéphanie Felix : Nathalie, André*

*Nancy Guyon : Eloïse, la vieille*

*David Martins : Marc, John, M. Dacore*



## LE DECOR:

Le décor est constitué de :

- 2 châssis double face sur roulettes.

H :2m80, L :2m70, P :60cm (+ déport en haut de 50cm)

Ces châssis sont équipés d'écrans de télé. Système vidéo sans fils (batterie et wireless)

- 1 châssis au lointain. H :2m80, L :4m50, P :25cm

Châssis équipé d'un écran de rétro-projection. Le châssis s'ouvre en 2 par le milieu. Système de coulisse réalisé avec des patins téflon. (sol sans tapis de danse, lisse et plan)

- Un tapis de danse bleu L :6m42, P :4m50
- 5 « rideaux » de pierres répartis sur 2 perches. Les pierres font ~40cm<sup>3</sup>. 5 pierres par fils.

Au début du spectacle les pierres sont appuyées à vue de manière à créer « un plafond » de pierres.

Système de de machinerie des pierres de type ouverture à l'italienne.

**L'essentiel du décors est blanc mat. Très salissant ! Attention au (dé)chargement et montage. La compagnie fourni des gants latex.**

Volume décors : 20m<sup>3</sup>

# LE LIEU D'ACCUEIL :

Dispositif frontal.

Sol régulier, sans pente, noir de préférence, sans tapis de danse.

*Espace de jeu :*

Profondeur de scène minimum : **9m**

Largeur de scène minimum : **10m**

Hauteur sous frise minimum : **5m**

*+ les coulisses :*

Largeur de plateau minimum : **13m**

Profondeur plateau minimum : **10m**

Hauteur sous grill minimum : **7m**

Cadre de scène :

largeur minimum : **10m**

hauteur minimum : **5m**

*Grill (mobile de préférence) :*

8 perches utilisées pour la compagnie :

4 perches Lumières, 2 perches plateau (L :13m), 1 perche VP retro-projection, 1 perche suspension HP.

Prévoir en plus pendrillons et frises.

*Les coulisses :*

Beaucoup de changements rapides à cour et à jardin.

Coulisses **bien éclairées**. Circulations simples et sans découverte.

Circulation Jardin / Cour nécessaire.

*Pendrillonage* : à l'italiennes sans découverte avec circulation coulisse. Merci de nous transmettre le plan de pendrillonage.

*Accès décors* : modules 2,70m x 1,20m x 0.60m

Châssis 2,80m x 2m

*Régie en salle.*

# MATÉRIEL À FOURNIR :

## Plateau :

- **Draperie :**
  - Draperie à l'italienne (avec frises) sans découverte avec circulation en coulisse éclairé (bleu).
  - 2 demis-fonds avec accès centrale.
- **Machinerie :**
  - 2 perches mobiles pour les pierres. Le montage des pierres se fait du plateau uniquement. (Pas de perche fixe). Si nécessaire prévoir des perche à mains (poids :30Kg/perche)

### Longueur minimum des perches pour les pierres : 13m

- 1 perchillon 1m pour le VP du Lointain Hauteur 4m du sol.
- **Pour montage et démontage :**
  - 2 praticables à 1m
  - 1 escabeau (entre 3 et 5 marches)

## Son :

- Une console 8 entrées / 6 sorties
- 1 multipaire jack/XLR mâles 2m (liaison carte son/console)
- Une façade réglée avec SUB stéréo
- Un plan Lointain stéréo avec HP 12 ou 15 pouces suspendus à 3m50 (prévoir élingues noires et système d'accroche)
- Intercom régie salle, Plateau
- retour son dans les loges + micro d'ordre en régie

### La compagnie apporte :

- Un Ordinateur avec Live + contrôleur
- 1 carte son avec sorties jacks symétriques

## Vidéo :

La compagnie tourne avec son propre matériel :

2 vidéo-projecteurs, 5 écrans type TV, 1 ordinateur de régie vidéo, 1 système Wireless, les connectiques nécessaires.

Cf annexe synopsis Vidéo.

Attention : 2 câble RJ 45 à tirer entre la régie et le plateau :

- 1 câble pour borne Wifi à l'avant scène Jardin ou Cour
- 1 câble pour VP retro projection, suspendu au lointain.
- Video projecteur à la face (accroché perche de face / posé en régie)

## Lumière :

Fiche lumière provisoire en attendant la création.

- 15 Découpe 1 KW
- 25 PC 1KW
- 10 PC 2 KW
- 8 pieds
- 8 platine
- 1 Machine à fumée
- 15 Circuits au sol
- 48 Circuits au total sans le public

## La salle doit pouvoir être gradué depuis la régie

La compagnie apporte :

- Ordinateur pour pupitre lumière
- 3 Rampe Led à brancher sur gradateur : prévoir charge
- 3 mini asservi poser à l'avant scène : prévoir DMX

## Loges :

- Au moins 2 loges non mixtes pour les comédien.ne.s (équipées de portants et de tables + miroirs): 2 **filles**, 2 **garçons**.
- **Bouteilles d'eau (ou gourde) pour montage** et représentations.
- Prévoir un catering pour **montage** et représentations.
- Table de maquillage et miroirs bien éclairés
- Retour loges + intercom régie

**Attention** : Changement rapide à Jardin et à Cour. Prévoir portants + cintre, + 1 table ~60cm x 1m50, en coulisse à Jardin et à Cour

## Habillage :

- 1 lave-linge (avec programme court) 1 sèche-linge.
- Nécessaire repassage.
- Nécessaire couture.

Habilleuse au montage, mise en place des costumes.

+ 1 services par représentation : entretien et conditionnement (démontage)

+ 1 entretient pressing par session.

# PLANNING ET PERSONNEL :

*Prévoir un Pré-montage  
Lumière / Plateau / Son*

Planning pour une représentation à 20h

	1er Jour		2eme Jour	
Matin	Traçage Déchargement Boîte Noire Montage décors Montage Vidéo	1 RG 2 RP 1 RL 1E 1 RS/V 1 H	Tapis danse Montage Son Réglage Lumière Coulisse Conduite	1 RG 1 RS/V 1 RP 1 1E
Après -midi	Montage décors Montage Vidéo Montage Lumière	1 RG 2 RP 1 RL 1E 1 RS/V 1 H	Conduite Mise Raccords	1 RG 1 RL 1 RP 1 RS/V 1 H
Soir	Réglage Lumière Réglage Décors	1 RL 2 RP 1E	Représentation	1 RG 1 RP 1 RL 1 RS 1 H

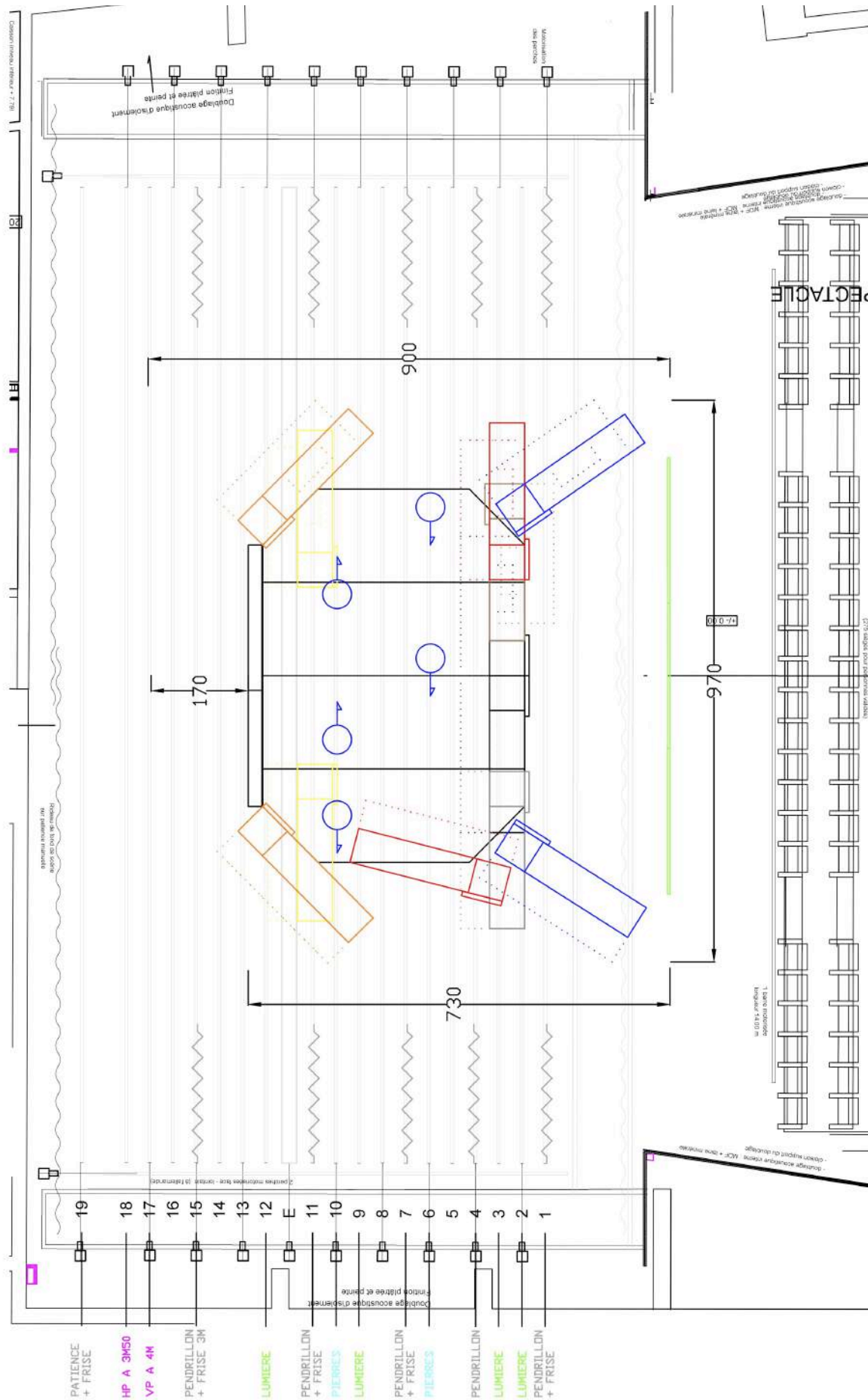
Démontage 4h : 1 RG, 1 RL, 2 RP, 1 RS/V, 1E, 1H

RG : Régisseur Général RP : Régisseur Plateau RL : Régisseur Lumière  
RS/V : Régisseur Son / Vidéo M : Machiniste E : Electro H : Habilleuse

Prévoir un régisseur cintrier si nécessaire



# ANNEXE : plan type / positions décor



# ANNEXE: Synopsis Vidéo

